

Příloha č. 5 - Fotodokumentace k zakázce na dodávku a montáž klimatizačních sestav v objektu ČRo Karlovy Vary

A/ Dodávka a instalace nové klimatizační sestavy v provedení multisplit pro místnosti č. 104, 105, 106, 107 v 1. patře objektu,



Místnost č. 104 - stávající stav / umístění vnitřní jednotky a trasa rozvodů v liště.



Místnost č. 105 - stávající stav / umístění vnitřní jednotky a trasa rozvodů v liště.



A/ Dodávka a instalace nové klimatizační sestavy v provedení multisplit pro místnosti č. 104, 105, 106, 107 v 1. patře objektu,



Místnost č. 106 - stávající stav / umístění vnitřní jednotky, rozvody budou vedeny přes místnost č. 107



Místnost č. 107 - stávající stav / trasa rozvodů v liště

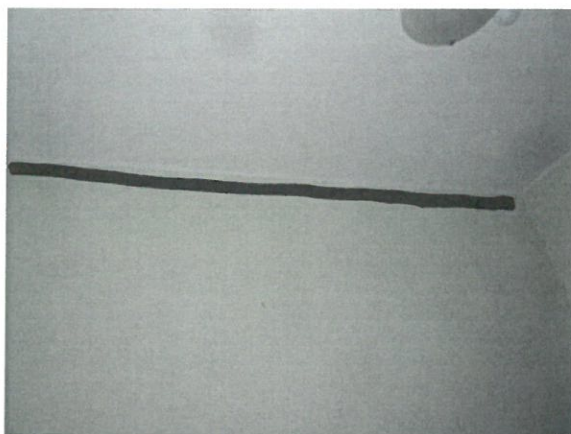


Chodba - místnost č. 103 - stávající stav / trasa vedení rozvodů v liště

A/ Dodávka a instalace nové klimatizační sestavy v provedení multisplit pro místnosti č. 104, 105, 106, 107 v 1. patře objektu,



Místnost č. 108 - stávající stav - přes tuto místnost bude vedena trasa rozvodů v liště.



Místnost č. 102 (WC) - stávající stav / SDK podhled / přes tuto místnost budou vedeny rozvody na fasádu, bude nutno realizovat dva revizní otvory v SDK stropě včetně následného zapravení - v případě napojení odvodu kondenzátu do svislé kanalizace nutno instalovat revizní dvířka min 400x400 mm..



Vyústění rozvodů na fasádě objektu nad oknem WC.

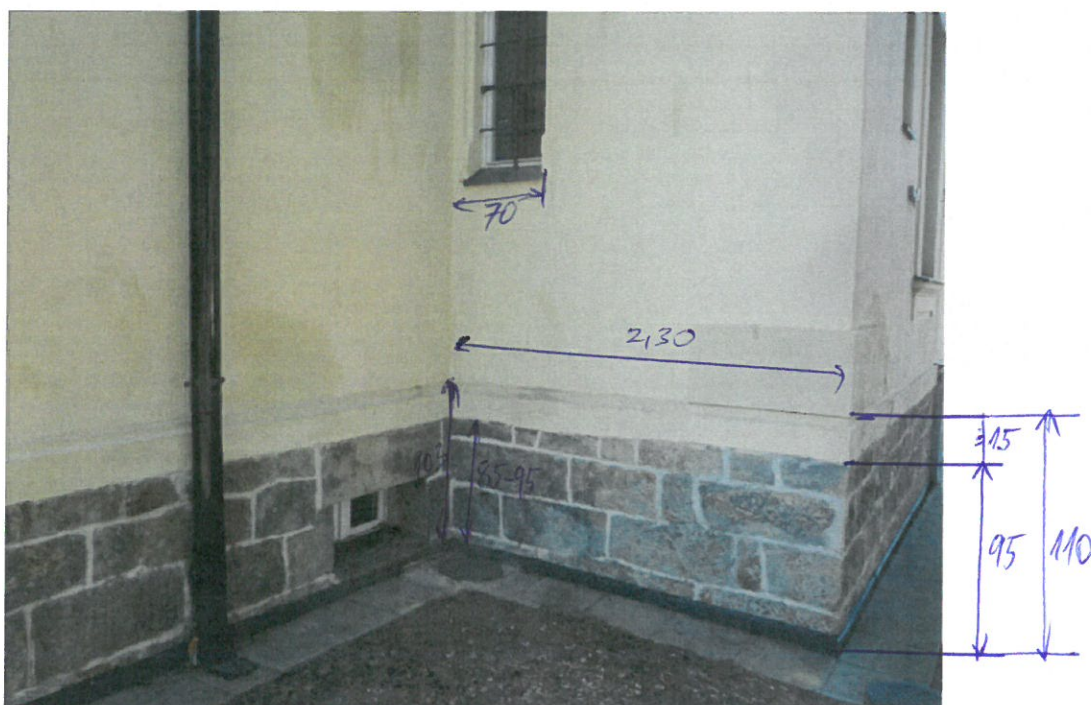


Stávající pozice vnějších klimatizačních jednotek na fasádě - dvě jednotky multisplit pro 2. patro budou demontovány z lešení a jednotka pro serverovnu bude přemístěna do nové pozice.



Stávající stav fasády a Trasa vedení rozvodů v zákrytu opatřeném nátěrem v barvě fasády.

Stávající stav fasády v místě umístění 6 ks vnějších klimatizačních jednotek včetně rozměrů.



Umístění 6 ks vnějších klimatizačních jednotek na konzole/ ocelové nosníky na fasádě. Vnější klimatizační jednotky budou na konzolích umístěny v dostatečném odstupu od stěny tak, aby bylo zajištěno dostatečné sání vzduchu i možnost údržby jednotek. Maximální možnou část rozvodů je třeba provést v zákrytu či v lištách opatřených nátěrem v barvě fasády.



A/ Nová vnější jednotka - multisplit pro místnosti č. 104, 105, 106, 107 v 1. patře objektu.

B/ Nová vnější jednotka - split pro chlazení UPS v suterénu objektu.

D/ Nová vnější jednotka - multisplit pro místnosti č. 202,203.

E/ Nová vnější jednotka - multisplit pro místnosti č. 204,205.

F/ Přemístěná stávající vnější klimatizační jednotka pro serverovnu.

G/ Nová vnější jednotka - split pro serverovnu.

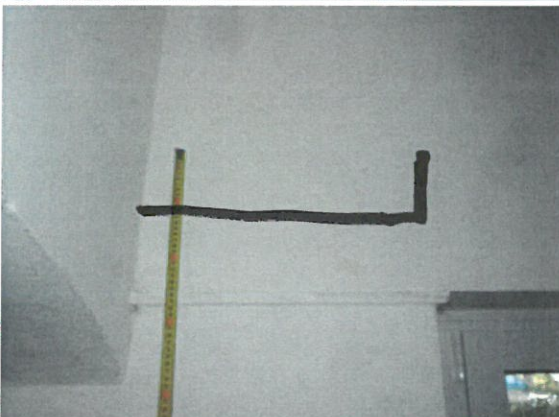
B/ instalace nové klimatizační sestavy v provedení split pro chlazení UPS v 1. PP, m. č. 009 v suterénu objektu.



Místnost pro UPS - instalaci dveří si zajistí objednatel. Prostup rozvodů v rohu oblouku nade dveřmi.



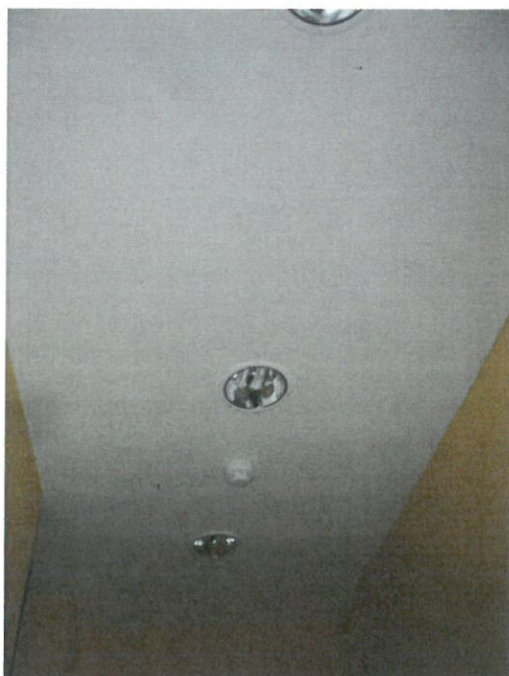
Trasa vedení rozvodů od vnitřní směrem k vnější klimatizační jednotce. Nutno obejít rozvody vody a v prostupu realizovat požární ucpávku. Prostup směrem ke vnější klimatizační jednotce bude realizován nahoře vlevo od okna.



F/ Demontáž a přemístění vnější klimatizační jednotky pro serverovnu,
G/ Dodávka a instalace nové klimatizační sestavy v provedení split pro serverovnu,



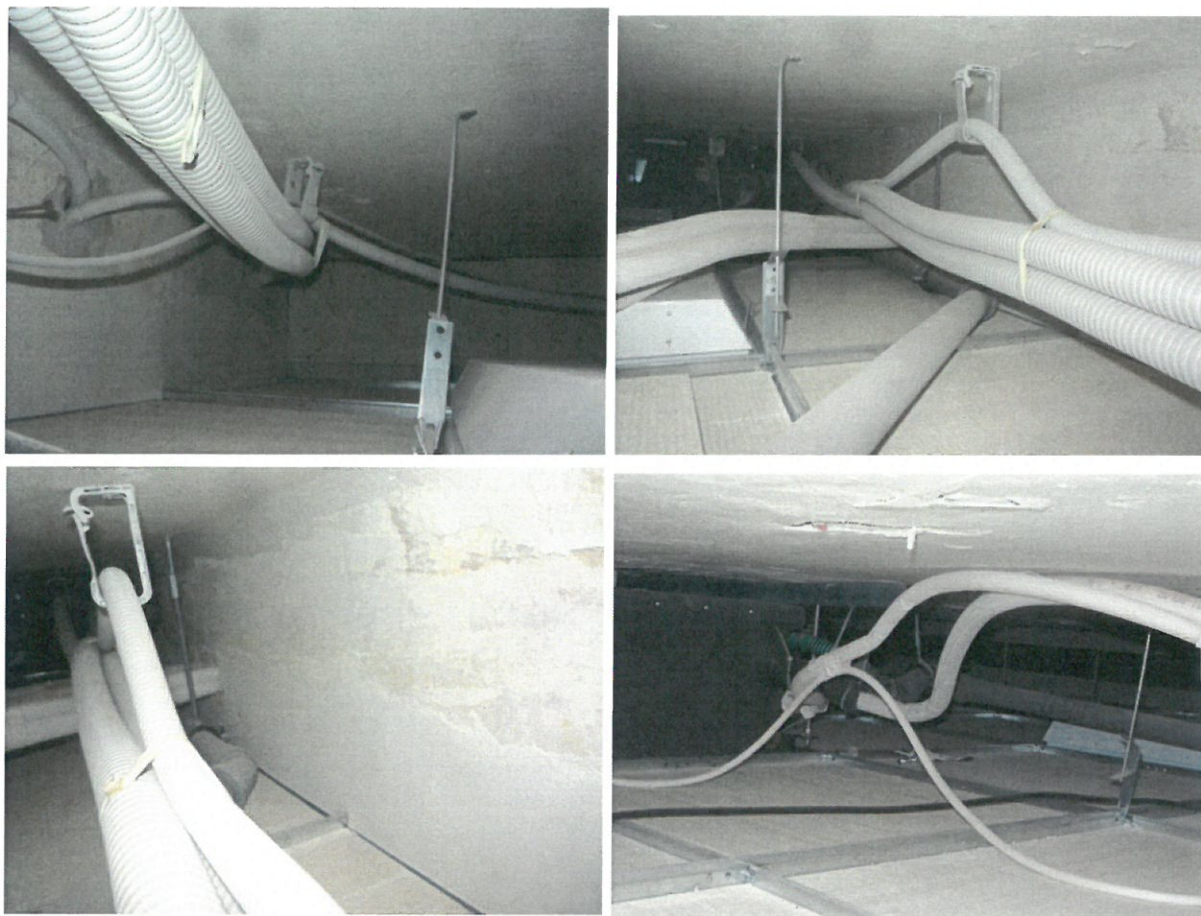
Stávající vnitřní klimatizační jednotka v serverovně. Bude umístěna nová záložní vnitřní klimatizační jednotka na stěnu vedle stávající klimatizační jednotky. Strop v serverovně kazetová. Rozvody budou směrem k vnější jednotce vedeny vedle stávajících rozvodů přes místnosti č. 209 a č. 212 (WC) nad SDK podhledem. Bude nutno vytvořit minimálně 4 ks revizních otvorů v SDK podhledu, s následným zapravením nebo instalací revizních dvířek.



SDK strop v místnosti č. 209, přes kterou vedou rozvody směrem k vnějším klimatizačním jednotkám..

D/ Dodávka a instalace nové klimatizační sestavy v provedení multisplit pro místnosti č. 202,203,

E/ Dodávka a instalace nové klimatizační sestavy v provedení multisplit pro místnosti č. 204,205,



Stávající rozvody k vnitřním klimatizačním jednotkám (2 ks multisplit) nad kazetovým podhledem v místnostech č. 202, 203, 204, 205. V rámci dodávky a instalace je možno provést instalaci nového potrubí chladiva (stávající R 410A, není známa dimenze potrubí), zřejmě bude možné využít stávající komunikační kabeláž i odvody kondenzátu. V případě, že bude dimenze a stav potrubí vyhovující pro poskytnutí 5 leté záruky, je možno potrubí chladiva ve 2. patře objektu zachovat.



Vzhled a umístění stávajících vnitřních kazetových klimatizačních jednotek - příklad viz. m. č. 203.

D/ Dodávka a instalace nové klimatizační sestavy v provedení multisplit pro místnosti č. 202,203,

E/ Dodávka a instalace nové klimatizační sestavy v provedení multisplit pro místnosti č. 204,205,



Vzhled a umístění stávajících vnitřních kazetových klimatizačních jednotek - příklad viz. m. č. 204, 205.



Informativní ukázka vedení kabeláže nad rozvaděčem R2 v době z rekonstrukce objektu. Nutno realizovat 3x přívod - napájecí kabeláž pro nové klimatizační sestavy - bez poškození stávající kabeláže a rozvodů ve stěnách.